



*“Ne viens qu’avec
ton cœur...”*

Musée-bibliothèque
François Pétrarque





© Adagio, Paris 2019

“

*Tu lui diras que
tu as vu les
neufs sœurs*
... errantes sur
le Mont Sacré,
sur le bord de
cette fontaine
qu'a fait jaillir
le sabot d'un
cheval ailé***

”

**Lieu de mémoire
littéraire, le Musée-
Bibliothèque
François Pétrarque
fait vivre un
patrimoine écrit et
artistique autour
de la figure du
premier humaniste
du Moyen Âge,
François Pétrarque
et du poète riverain
de la Sorgue, René
Char.**

* Les neuf sœurs font référence aux muses qui régnaient sur le Mont Parnasse en compagnie d'Apollon.

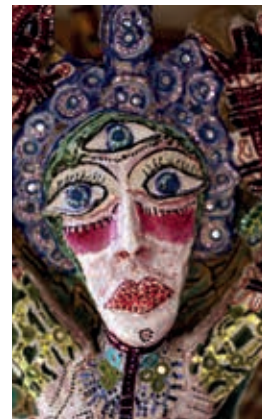
** Il s'agit de Pégase, créature fantastique de la mythologie grecque.

Sur la rive gauche de la Sorgue, vouée à la poésie et aux arts, le Musée-Bibliothèque invite à une promenade littéraire à travers les siècles. Celle-ci commence au jardin délicieux, hortus deliciarum, riche des significations du *Roman de la Rose* et se poursuit dans une maison troglodyte du XIX^e siècle au cœur d'un site mythique qui fut un lieu de pèlerinage pour tous ceux qui aimèrent la poésie de Pétrarque : Honoré d'Urfé, Madeleine de Scudéry, Casanova, Mirabeau, Lamartine, Chateaubriand, George Sand, Stendhal...



Les collections

Les collections comportent à la fois une iconographie de dessins et d'estampes sur Pétrarque, Laure, muse inspiratrice, et la Fontaine-de-Vaucluse



ainsi qu'un fonds

d'éditions anciennes des œuvres du poète et de pétrarquistes français et italiens.

Une collection d'art moderne perpétue les liens sentimentaux et artistiques d'un certain nombre d'artistes avec ce territoire poétique, autour de René Char et de ses « alliés substantiels ».



Le parcours de visite

© Adagp, Paris 2019



Sont ainsi présentés, au rez-de-chaussée du musée, des grands noms de l'art moderne : **Georges Braque, Alberto Giacometti, Pablo Picasso, Arpad Szenes,**

Veira da Silva, Joan Miró, Zao Wou-Ki, Wifredo Lam, Joseph Sima... Lettres autographes, manuscrits, aphorismes sur galets, planchettes de bois, photographies originales illustrent ainsi le pays des sources - pays du *Moulin premier* - pays du *Soleil des eaux* -, fertilisé par la vision du poète René Char devenu, en ses voisinages de Pétrarque, des troubadours provençaux, de Raimbaut de Vaqueiras, une géographie mythique.



Au premier étage, une collection fabulatrice de portraits de **Pétrarque et Laure** épouse

les courants et les modes de chaque époque. **Un fonds d'éditions anciennes, du XV^e au XIX^e siècle,** présente l'œuvre du poète : son célèbre *Canzoniere*, ses *Trionfi*, de même que ses traités en latin. De nombreux dessins et gravures restituent le caractère de lieu inspiré que fut la Fontaine-de-Vaucluse.

« *D'elle, nous ne savons rien, sinon qu'elle était belle ...* »

C'est le 6 avril 1327, en l'église Sainte-Claire d'Avignon, que Pétrarque aperçut Laure pour la première fois. Par la suite, il chanta son amour en un recueil, le *Canzoniere*, de 366 textes dans la tradition des troubadours et des rites de l'amour courtois. Laure est la muse inspiratrice, l'amante d'écrivain du poète.



**« Et jusqu'à
aujourd'hui,
qu'eut donc
ce lieu, je ne
dis pas de plus
beau mais de
plus célèbre si
ce n'est mon
séjour... »**

Le second étage présente le « **trésor des eaux** » - ensemble de monnaies antiques découvertes en 2003 dans le gouffre de Fontaine-de-Vaucluse et qui évoque cinq siècles d'offrandes vouées au culte de la mystérieuse résurgence. Ce trésor, à la portée métaphorique, a inspiré de nombreux artistes contemporains qui ont laissé, au travers de leurs œuvres exposées, les traces de leurs passages.

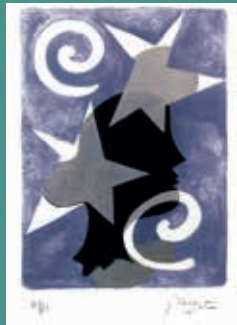
- Une bibliothèque spécialisée d'environ 3500 ouvrages est ouverte au public sur rendez-vous. Elle présente, dans le cadre de la reconstitution d'un *studiolum* humaniste, un riche fonds d'éditions consacrées à Pétrarque, au pétrarquisme français et italien du XVI^e siècle. Elle offre également différentes sections sur la littérature et l'art du Moyen Âge, l'histoire de la Provence, la poésie classique et moderne et de nombreuses études littéraires sur René Char.

- Un large éventail de programmes d'animation (visites découvertes, ateliers, activités hors-les-murs, etc.).

- une librairie-boutique

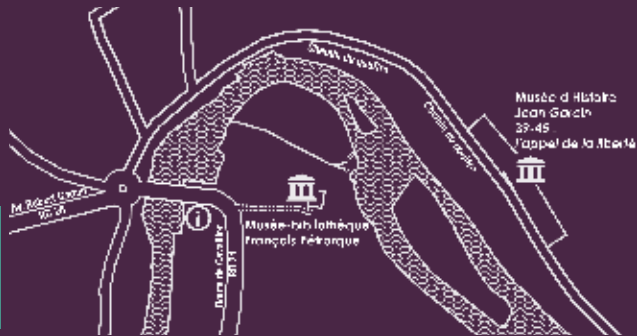
- des audioguides (français, anglais, allemand, italien)

Femme absente,
femme-prétexte qui
illustre l'amour des
mots qui la disent et
l'interdisent - *Lettera
Amorosa* de René
Char enluminé par
Georges Braque, 1953



Musée-bibliothèque François Pétrarque

Rive gauche de la Sorgue
84800 Fontaine-de-Vaucluse
Tél. 04 90 20 37 20
musee-biblio-petrarque@vaucluse.fr



Du 1^{er} avril au 30 septembre

Ouvert de 11h à 13h et de 14h à 18h tous les jours sauf mardi et mercredi

Ouvert toute l'année pour les groupes sur réservation (à partir de 10 personnes)

Fermeture les 1^{er} janvier, 1^{er} mai et 25 décembre

Tarifs

Adulte : 5 €

Tarif réduit : 3 € - étudiants, + de 65 ans, familles

Billet donateur à partir de 1€

Gratuité : moins de 18 ans, demandeurs d'emploi, bénéficiaires des minima sociaux, personnes en situation de handicap

Gratuité pour tous les Vauclusiens (sur présentation d'un justificatif de moins de 3 mois)

Gratuit les premiers dimanches du mois

Billet couplé

avec le Musée d'Histoire *Jean Garcin* 39-45 : *l'Appel de la liberté* à Fontaine-de-Vaucluse

Adulte : 9 € - Tarif réduit : 5 €

patrimoine
vaucluse

histoire



Retrouvez toute l'actualité de la
vie du musée sur www.vaucluse.fr
et sur Facebook.