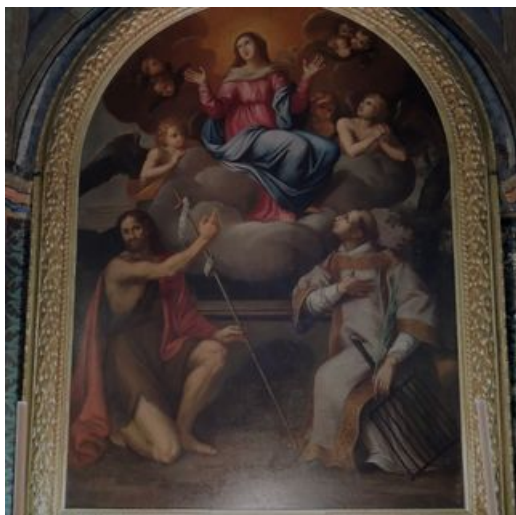


Oppède



© Département de Vaucluse

En 2013-2014, le Conseil départemental de Vaucluse a réalisé l'inventaire du patrimoine mobilier d'Oppède.

Cent onze fiches « mobilier » et « architecture » ont été créées et documentées par le Service de la conservation départementale. Cinq peintures de chevalet, dix-sept statues et trois ensembles mobiliers ont ainsi été étudiés.

A Oppède, le Conseil départemental a aidé à la restauration des statues de sainte Cécile et saint Jean-Baptiste, du banc d'œuvre, d'une paire de lustres, d'une châsse en bois doré et de la peinture représentant L'Assomption.

CONTACT

DIRECTION DU PATRIMOINE ET DE LA CULTURE

Département de
Vaucluse

📞 0490161500

A VOIR

- Visitez virtuellement en 360° des églises et chapelles vauclusiennes <<http://patrimoine360.vaucluse>
- Baladez vous en Vaucluse et scannez les QR Codes



CONSEIL DÉPARTEMENTAL DE VAUCLUSE

Rue Viala - CS 60516
84909 Avignon Cedex 09