

Ateliers Artistiques

84
VAUCLUSE

Edition
2023/24

Zone
d'Artistes
Différents

Vernissage
24 OCT.
2023 à 11h
Hall de la MDPH

Exposition
du 23 octobre au
7 décembre 2023
à la MDPH de Vaucluse

Avec les créations de l'Atelier de l'AFTC, l'Atelier A3
Luberon, Atelier Extraordinaire, Atelier de la Bourguette,
l'Atelier GEM Mordicus, l'Atelier du Cœur,
l'Atelier de la Mas... au Cœur,
l'Atelier de Vill... de l'Auro,
Toutes les
f @de



Vernissage
le 24 octobre 2023
à 11h
dans le hall de la
MDPH

La Maison Départementale des Personnes Handicapées (MDPH) de Vaucluse accueille l'exposition commune des ateliers artistiques qui ont présenté leurs oeuvres dans le hall tout au long de l'année.

Grâce à ces expositions, les visiteurs ont l'occasion de changer leur regard sur le handicap et de découvrir les forces créatives d'artistes différents.

«Zones d'Artistes Différents»

Exposition commune des ateliers artistiques de Vaucluse
du 23 octobre au 7 décembre 2023

à la Maison Départementale des Personnes Handicapées de
Vaucluse (*dans le hall d'accueil*)

22 boulevard Saint Michel 84000 Avignon

du lundi au jeudi de 8h30 à 12h et de 13h30 à 17h
accueilMDPH@mdph84.fr -- www.vaucluse.fr

Organisé par la MDPH 84,
le vernissage du mardi 24 octobre 2023 à 11h
dans le hall de la MDPH permettra au public, aux artistes,
aux animateurs d'atelier et à tous nos partenaires de
se rencontrer et d'échanger dans le cadre de
la découverte des oeuvres exposées.

L'UNAFTC (Union Nationale des Associations de Familles de Traumatés Crâniens) ainsi que les associations départementales qu'elle fédère, sont engagées dans l'accompagnement et la défense des intérêts matériels et moraux des traumatisés crâniens et cérébrolésés, et leurs familles.

Les objectifs principaux aujourd'hui, sont :

- Rompre l'isolement et améliorer l'information des blessés et des familles sur les droits, les moyens, pour soigner, rééduquer, réadapter à la vie sociale et/ou professionnelle.
- Sensibiliser les instances de décision : médicales, juridiques, administratives, politiques.



*Exposition
à la MDPH 84
du 29 avril 2024
au 23 mai 2024*

Atelier de
l'ATFC

Mieux comprendre et mieux faire comprendre la spécificité des séquelles d'un traumatisme crânien / d'une cérébro-lésion : c'est un handicap singulier, à l'heure actuelle trop mal connu. «Un être ni tout à fait le même, ni tout à fait un autre».

La création artistique permet à la personne avec un traumatisme crânien de se révéler au travers de la création : par exemple, pour Julien, c'est avec la peinture ou le dessin, qu'il devient un artiste.



L'ATELIER de l'ATFC
84800 Isle-sur-Sorgue

aftc.84@orange.fr
06 25 09 57 95

www.traumacranien.org

Le Foyer De Vie, Foyer d'Accueil Médicalisé et Service d'Accueil de Jour de l'association A3 Luberon accueillent 44 personnes en situation de handicap. Dans le cadre de leur accompagnement, l'équipe pluridisciplinaire propose diverses activités telles que des créations manuelles, de la céramique, de la peinture, ...

Les activités artistiques ont pour objectifs généraux d'inscrire les bénéficiaires dans une valorisation de leurs réalisations ainsi que dans le développement et le soutien de leur expression créative.

Ainsi les activités artistiques visent à développer :

- La motricité et l'acquisition de gestes techniques (dextérité, motricité fine, ...),
- Les capacités de concentration, d'attention et de créativité,
- La découverte et le plaisir.



*Exposition
à la MDPH 84
du 11 décembre 2023
au 4 janvier 2024*

Atelier de
A3 Luberon

Depuis 2018, une art-thérapeute propose des séances hebdomadaires aux personnes accueillies avec comme objectif thérapeutique, entre autres, le renforcement de l'estime de soi.

Ces ateliers permettent aux participants de travailler sur différents formats et différents supports. Les artistes se servent de peintures acryliques, fusain, craies grasses ou pastels pour réaliser leurs œuvres. Ils peuvent laisser aller leur imagination ou travailler sur un thème proposé. Nous pouvons également utiliser des matériaux issus de la récupération, (livres, bouchons, palettes, etc). Les expositions organisées permettent aux artistes une valorisation et un partage de leurs œuvres.



L'ATELIER DE A3 LUBERON
2089 chemin du Mitan 84300 Cavaillon

educ-fdv@a3luberon.fr
saj@a3luberon.fr
04 90 04 64 82

atelier extra ordinaire

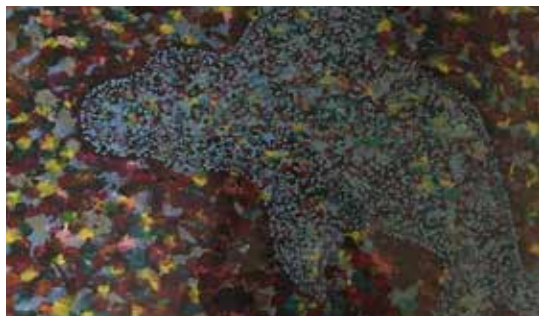
L'Atelier Extraordinaire est un lieu de création artistique qui accueille des personnes en situation de handicap intellectuel.

L'Atelier extraordinaire est également ouvert à d'autres publics intéressés pour développer leurs compétences artistiques et partager des temps communs.

Le but est de partager ses savoirs, ses compétences en effaçant la différence, d'avancer ensemble dans son potentiel créatif. Différentes activités d'arts plastiques y sont proposées. Elles s'inscrivent dans un programme qui vise à la découverte et à l'apprentissage de différentes techniques de peinture, de poterie et de mosaïque, dans un cadre épanouissant et stimulant pour les personnes qui s'y inscrivent.

L'Atelier Extraordinaire est aussi un lieu d'exposition. La mise en valeur des oeuvres réalisées par les participants à l'occasion d'expositions ou de ventes fait partie intégrante du projet.

L'Atelier Extraordinaire a été imaginé et proposé par l'APEI de Cavailon.



*Exposition
à la MDPH 84
du 1er juillet 2024
au 1er août 2024*

Le thème du pointillisme a été choisi cette année. L'idée du pointillisme vient de l'art arborigène qui utilise ce procédé. Dans l'art arborigène, les artistes peignent leurs rêves. L'art primitif est le commencement, le début d'un dialogue, une trace laissée, une mémoire.

C'est en 1886 que le mot «pointillisme» apparaît la première fois dans la ligne directe de l'impressionnisme. L'artiste applique distinctement des petits points de couleurs pour former une image.

Pour les bénéficiaires, cette méthode favorise la concentration et la détente, permet de sortir de ses habitudes de création et stimule la créativité. Le pointillisme sollicite la patience et permet d'utiliser la motricité fine. L'idée de peindre son rêve ouvre le champs des possibles, suscite l'abstraction et contribue à un certain lâcher-prise. Chacun et chacune a pu s'approprier cet art à sa manière.

ATELIER EXTRAORDINAIRE

33 Place Castil Blaze
84300 Cavaillon

atelierextraordinaire@apeidecavaillon.fr
04 90 78 10 11

www.apeidecavaillon.fr/atelier.html
www.atelierextraordinaire.fr
f @atelierextraordinaire

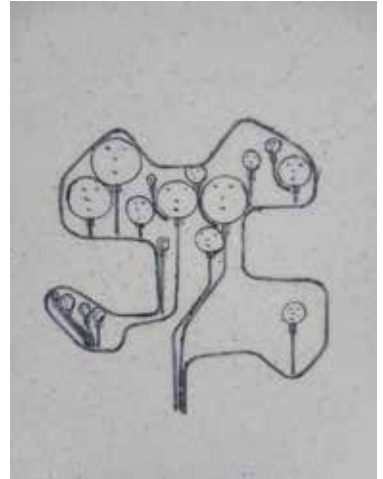


L'association de bienfaisance La Bourguette a créé en 1973, les premières institutions médico-sociales spécifiques à l'autisme.

Reconnaissant les particularités et les potentialités des personnes autistes et des enfants polyhandicapés, l'association propose des «parcours de vie» sans rupture, de l'intervention précoce jusqu'aux personnes vieillissantes.

Elle a peu à peu élaboré une approche originale d'accompagnement, fondée sur l'éducation, le travail, l'ouverture au monde, la socialisation par une vie partagée dans les villages, le sport et la culture.

Elle permet, aujourd'hui, à plus de 200 résidents accueillis dans ses 10 établissements situés dans les Bouches-du-Rhône, le Var et le Vaucluse, de vivre «leur vie» dans le respect et la dignité. 250 professionnels permettent à ces personnes de faire émerger leurs potentialités.



*Exposition
à la MDPH 84
du 9 septembre 2024
au 17 octobre 2024*

Atelier de
La Bourguette

L'ESAT du Grand Réal est un établissement situé à la Bastidonne dans le Luberon (Sud Vaucluse) qui accueille des travailleurs adultes avec autisme. Il est géré **par l'association La Bourguette**.

L'Atelier Céramique existe depuis 1997. Cinq adultes autistes travaillent quotidiennement dans cet atelier. Y sont réalisées des sculptures et autres créations joyeuses et colorées de terre et de fer, des œuvres singulières loin de tout académisme.

Pièces uniques cuites, peintes et émaillées.
Cuissons à 1000°

Les nombreuses sculptures sont réalisées à l'ESAT du Grand Réal.

Sculptures installées dans des lieux publics

Homocamelopardalis, Parc Bagatelle,
Marseille 13008

L'arbre à palabre, Bibliothèque,

La Tour d'Aigues 84240

Grand cadre-photo,

Gare TGV Aix-en-Provence 13100

ESAT LE GRAND REAL

Chemin des Gourguettes

84120 La Bastidonne



real@labourguette.org

04 90 07 55 66 - Fax. 04 90 07 54 18

www.bourguette-autisme.org

L'Atelier du GEM Mordicus est un lieu de rendez-vous, de création artistique dans une dynamique d'ouverture, d'échanges et de rencontres, dans et hors mur de Coallia Tourville.

Cet atelier remplit une fonction d'expression créative importante (parler de soi de façon différente) et de socialisation grâce aux échanges dans le groupe et aux expositions et manifestations culturelles organisées.

Les objectifs de l'atelier de médiation artistique, permettent aux personnes d'accéder à plus d'autonomie. Les méthodes utilisées sont des méthodes de « stabilisation du moi », en accompagner les personnes à la mise en œuvre de leurs potentiels individuels et à la compréhension des situations : l'estime de soi et la socialisation augmentent. Ils contribuent aussi au développement de la personnalité, dans un espace rassurant et dans le respect de leur originalité.

Les méthodes utilisées sont aussi des méthodes du « développement du moi ». Elles facilitent l'engagement des personnes dans un processus personnel, tout en étant dans une dynamique d'échanges et d'étayages respectifs où chacun pourra trouver sa place parmi les autres participants.



*Exposition
à la MDPH 84
du 5 août 2024
au 5 septembre 2024*

Atelier GEM
Mordicus

Les exercices ou thèmes de l'atelier proposés encouragent les participants à exprimer de nouvelles voies, pouvant agir sur les inhibitions, dans la confiance et surtout dans le respect du rythme et du désir de la personne.

L'atelier est ouvert aux **adhérents du GEM Mordicus de Coallia-Tourville**. Le croisement et les échanges avec des publics du réseau associatif d'Apt et d'autres horizons sont des éléments importants qui favorisent l'intégration de la population du GEM. Cet objectif d'intégration de l'atelier a une autre fonction importante, il apporte et témoigne de son identité, de ses compétences et de sa valorisation avec les autres associations.

En effet, comme le disait Stéphane Hessel, fondateur de l'association Coallia : «Créer, c'est résister. Résister, c'est créer.»



L'atelier du GEM Mordicus du Coallia-Tourville

103 rue de la république 84400 Apt

Hélène QUERE,

Coordinatrice «art-thérapeute» du GEM Mordicus

helene.quere@coallia.org - 06 30 29 11 44

www.coallia-tourville.org



Le GEM au cœur, Groupe d'Entraide Mutuelle à Avignon, est un lieu de rencontres et de partage pour adultes se reconnaissant dans les troubles du spectre de l'autisme.

Dans ce lieu de rencontres et de partage, sont proposées différentes activités, sorties et autres projets basés sur les envies, les besoins et la participation de ses adhérents.

Situé à Avignon, au 31 rue Marius André, dans une maison de ville chaleureuse, au cœur du quartier St Ruf, le GEM au cœur accueille toutes les personnes ayant des troubles du spectre de l'autisme de niveau I ou Asperger, désireuses de créer du lien et de s'impliquer dans la vie du GEM. Elles seront accompagnées de 2 animateurs, Khadidja et Jérôme.

Le GEM met en lien les personnes qui souhaitent participer, particulièrement si elles sont sujettes au sentiment d'isolement résultant d'une difficulté à communiquer et à gérer les interactions sociales.

Le GEM tente de valoriser les compétences de chacun grâce à des partenariats permettant d'exposer le travail artistique de ses adhérents.

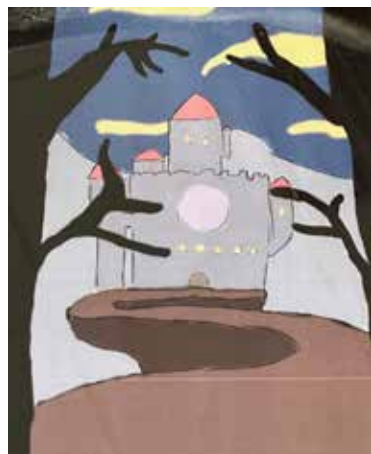


*Exposition
à la MDPH 84
du 18 mars 2024
au 25 avril 2024*

Atelier du
GEM au coeur

Chaque création est libre, certains sont dans la représentation de modèle existant d'autres laissent place à leur créativité pour des œuvres plus imaginatives. Chacun avec une belle technique qui leur est propre.

Les expositions organisées permettent aux artistes une valorisation et un partage de leurs œuvres.



**l'Atelier du Groupe d'Entraide Mutuelle
GEM au Coeur**

31 rue Marius André 84000 AVIGNON

09 86 46 68 98

GEMTSA84@gmail.com

www.gemtsa84.org

FB : GEM au coeur 84

L'atelier créatif d'ISATIS s'est mis en place en septembre 2015. L'idée de départ était de proposer un atelier de loisirs créatifs hebdomadaire, composé d'activités et de supports d'expression en lien avec les besoins, les possibilités et les souhaits des bénéficiaires.

L'objectif de cet atelier n'est pas forcément de « faire du beau » mais plutôt que la personne prenne du plaisir à créer et y trouve une satisfaction.

Globalement l'atelier permet aux personnes présentes de s'approprier différentes techniques et de produire ainsi des créations.

Nous avons constaté que lors de la découverte d'une nouvelle technique de création, le temps d'apprentissage de la technique laissait peu de place à la créativité. Cependant au fil des séances, l'imaginaire se développe, les blocages se lèvent ; les participants arrivent alors à créer sans modèle. Moins il y a de technique, plus il y a de créativité.



*Exposition
à la MDPH 84
du 8 janvier 2024
au 15 février 2024*

Atelier
Créations
Isatis

Par ailleurs, cette année, ISATIS fête ses 20 ans d'existence. Aussi, il a été proposé un travail individuel mais également la réalisation d'une œuvre collective à partir de collages ayant pour origine les affiches du festival d'Avignon 2016.

Ces compositions expriment le ressenti des participants au regard de l'accompagnement proposé par notre service SAMSAH.

Parmi les œuvres exposées, des réalisations, pour l'essentiel, à base de matériaux de récupération : bois flottés, tissus, carreaux de faïence, pomme de pin...

Techniques utilisées : peinture, mosaïque, collages, couture...



L'ATELIER d'ISATIS

Res. San Miguel 4 rue Ninon Vallin 84000 Avignon

avignon@isatis.org
Tél. 04 32 76 03 90

www.isatis.org



L'atelier de L'APEI d'Orange

L'APEI d'Orange a ouvert en 1994 la Maison d'Accueil Spécialisé d'Arausio afin d'apporter une réponse à l'insuffisance des équipements dans le nord Vaucluse dévolues aux personnes adultes présentant un handicap sévère (polyhandicap, autisme avec DI, IMC,...).

La MAS d'Arausio accueille donc 41 résidents internes et 3 externes répartis sur 4 unités de vie. Ces personnes ont besoin d'une assistance totale dans les gestes de la vie quotidienne ainsi qu'une prise en charge médicale et paramédicale soutenue. Mais ils ont également besoin de stimulations variées pour soutenir leur sensorialité, leur cognition, leur communication, leur motricité mais également leur créativité, leur sensibilité...

Cela se traduit par la tenue hebdomadaire d'activités/d'ateliers divers animés par les membres de l'équipe éducative, comme l'Atelier Peinture.



*Exposition
à la MDPH 84
du 27 mai 2024
au 27 juin 2024*

Atelier de la
la MAS
d'ARAUSIO

L'atelier Peinture de la MAS d'Arausio

Cet atelier accueille une dizaine de résidents aux handicaps variés. Les séances se déroulent en groupe plus ou moins grand en fonction des nécessités techniques permettant à chaque usager de s'exprimer dans les meilleures conditions. Pour quelques-uns, il est préférable de leur proposer de petits créneaux individuels. C'est un atelier qui s'adapte donc aux besoins de chacun afin de leur donner la possibilité de développer leurs capacités artistiques et créatives. Les toiles produites sont également un moyen d'expression et de valorisation. L'atelier de la MAS d'Arausio a donc une politique volontariste en ce qui concerne la tenue d'expositions ouvertes sur la cité ou la participation à des concours :

- Mai 2014, exposition à la chapelle de Camaret ouverte au public (notamment scolaire)
- Avril 2015, exposition lors du congrès sur l'Autisme Sévère au Palais des Papes
- 2016, Hippocampe d'Or remporté par M. Tony BORZILLO lors de notre participation au concours proposé par l'association Hippocampe en parallèle du festival international BD d'Angoulême
- Mai 2017, exposition aux portes ouvertes du printemps de l'APEI.

MAS d'ARAUSIO - Atelier Peinture

566 avenue de Lavoisier
84100 Orange

mas-darausio@apeidorange.com
04 90 11 63 70

L'atelier de la Maison du Parc aux Cyprès

Adef Résidences est une association nationale qui œuvre depuis plus de 20 ans auprès des personnes âgées et handicapées pour leur offrir un cadre de vie chaleureux et adapté à leurs besoins.

La Maison du Parc aux Cyprès a ouvert en 2006 à Villelaure. C'est un établissement d'accueil non médicalisé (« foyer de vie »), qui accueille des personnes adultes en situation de handicap, disposant d'une certaine autonomie, mais ne pouvant cependant pas, ou plus, exercer une activité professionnelle, y compris en milieu protégé.



*Exposition
à la MDPH 84
du 19 février 2024
au 14 mars 2024*

Atelier de
Villelaure

Claire Cohen accompagne les résidents pour qu'ils s'expriment, qu'ils produisent plastiquement peu importe les outils et les matériaux utilisés, que la création se fasse sans objectif de résultat esthétique

A travers ces productions, c'est l'occasion d'éprouver du plaisir ou de décharger la tristesse ou la colère. C'est l'opportunité aussi de créer des échanges : elles sont un véritable support pour communiquer. Nous travaillons notamment sur l'amélioration de l'estime de soi, l'éveil des sens, l'ouverture d'esprit, la stimulation ou encore la consolidation identitaire.



FOYER DE VIE La Maison du Parc aux Cyprès
Route de Pertuis 84530 VILLELAURE
responsable de l'atelier Claire Cohen

claire.cohen@adefresidences.com
04 90 08 34 20

www.edef-residences.com



Sous l'égide du Conseil départemental de Vaucluse, la Maison Départementale des Personnes Handicapées est un guichet unique chargé de permettre l'accès au droit à compensation du handicap.

Au quotidien, les professionnels de la MDPH aident les personnes en situation de handicap à remplir leur dossier de demande, analysent leur situation, les informent sur leurs droits et les prestations auxquels elles peuvent prétendre, évaluent leurs besoins et leur proposent des solutions adaptées à leur handicap et enfin, le cas échéant, orientent vers les services et organismes compétents.

Ainsi, la Maison Départementale des Personnes Handicapées œuvre pour le bien-être des personnes en situation de handicap en partant des besoins et des souhaits exprimés dans le projet de vie. En réunissant ses partenaires institutionnels et associatifs, la MDPH sensibilise le public au handicap par des expositions artistiques, des colloques, des événements particuliers ouverts à tous, sur tout le département.

Afin de rapprocher ses services des Vauclusiens, elle s'appuie sur les Espaces Départementaux des Solidarités (EDeS), présents sur tout le territoire.

Maison Départementale des Personnes Handicapées.

22, boulevard Saint-Michel, Avignon.

lundi, mardi, jeudi de 8h30 à 12h et mercredi de 13h30 à 17h

Tél. 0 800 800 579 du lundi au vendredi de 8h30 à 12h et de 13h30 à 17h (appel gratuit d'un poste fixe)

Parking accessible à proximité immédiat.

Plus de renseignements sur www.vaucluse.fr

A la suite de la loi du 5 février 2005, pour l'égalité des droits et des chances, la participation et la citoyenneté des personnes handicapées, la Maison Départementale des Personnes Handicapées (MDPH), sous tutelle administrative et financière du Conseil Départemental, conseille et informe sur les droits et les prestations en lien avec le handicap de l'enfant ou de l'adulte.

Elle aide à élaborer un projet de vie et envisage avec la personne des solutions adaptées. L'équipe pluridisciplinaire de la MDPH (médecins, ergothérapeutes, infirmières, assistantes sociales...) évalue la situation de la personne, au regard de son projet de vie.

La Commission des Droits et de l'Autonomie, mise en place par la MDPH, statue sur les attributions envisagées, telles que l'Allocation aux Adultes Handicapés (AAH), la Reconnaissance de la Qualité de Travailleur Handicapé (RQTH), la Prestation de Compensation du Handicap (PCH), la Carte Mobilité Inclusion (CMI), la formation et l'orientation professionnelle ainsi que des prestations spécifiques pour les enfants.

Maintenant,
vous pouvez
déposer votre
dossier en ligne !
en suivant le lien ci-
dessous :

<https://mdphenligne.cnsa.fr>

N° Vert 0 800 800 579

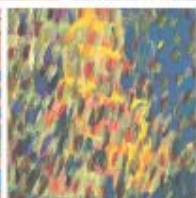
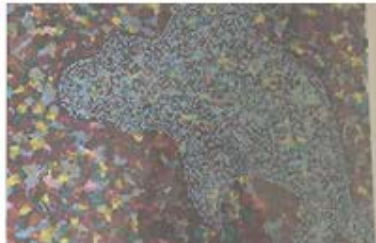
ACCUEIL MDPH

au 22 bd Saint Michel - Avignon ou

auprès des **Espaces départementaux des Solidarités EDeS**

à Apt, Bollène, Carpentras, Cavaillon, Isle/Sorgue, Orange, Sorgues, Valréas, Vaison-la-Romaine et Pertuis.

Renseignements sur les horaires d'accueil au **N° Vert 0 800 800 579**



Édité en septembre 2023.

N° Vert 0 800 800 579 Toutes les infos sur vaucuse.fr

 @departementvaucuse

