



COMBE DE LOURMARIN – RD 943

Le 12 avril 2021, le Conseil départemental de Vaucluse entame la réfection de l'unique route qui traverse le Luberon

La voie qui sépare le Petit et le Grand Luberon, du fait de ses caractéristiques si particulières, nécessite d'importants travaux de réfection de sa chaussée.

Publié le 31 mars 2021

Une intervention devenue nécessaire pour sécuriser l'itinéraire et améliorer le confort de roulement

Dans le cadre de sa politique d'entretien routier, le Conseil départemental de Vaucluse va réaliser d'importants travaux de réfection de la couche de roulement de cette route, sur les communes de Lourmarin, Bonnieux, Apt et Buoux.

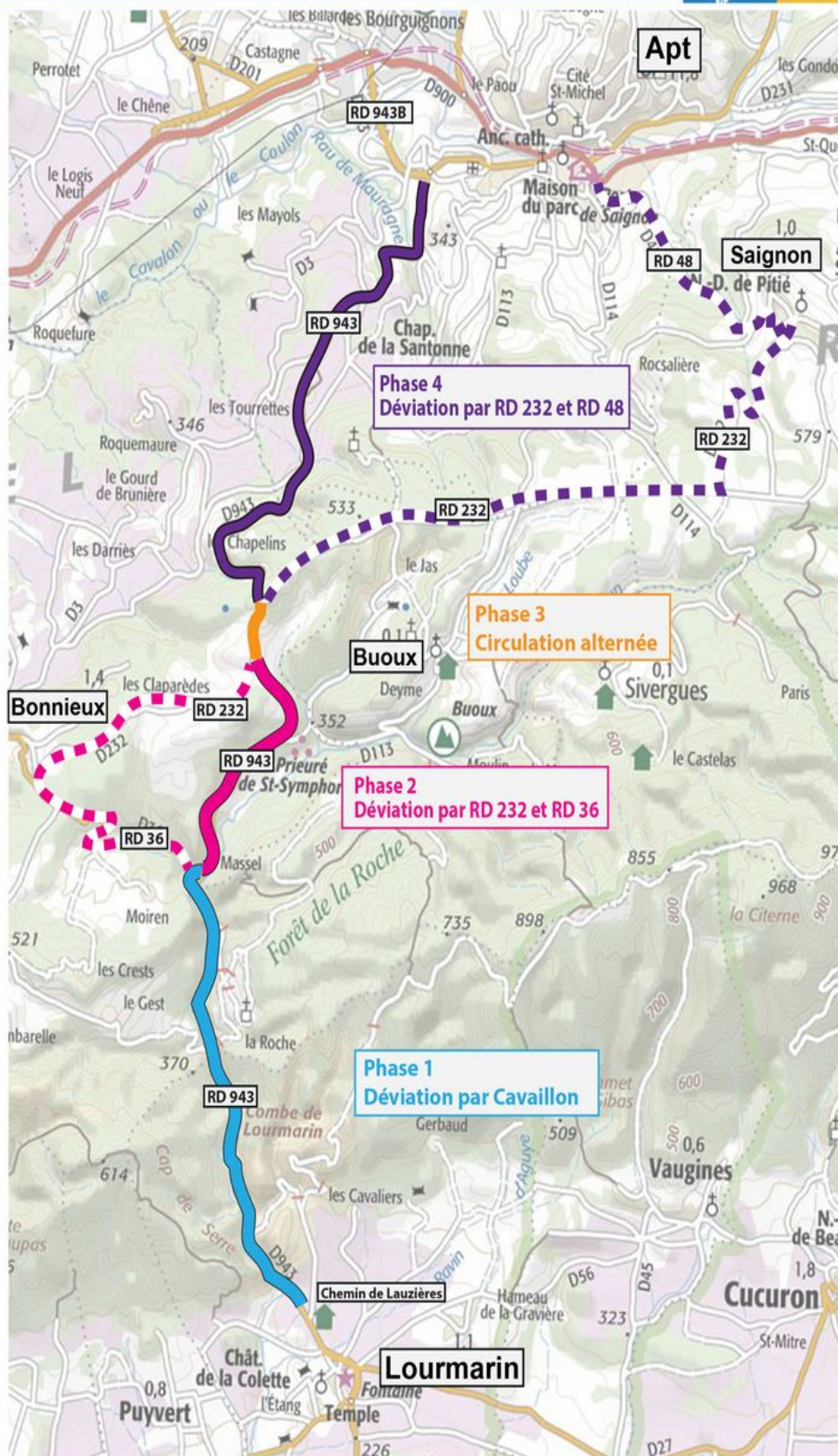
La section concernée, qui représente un linéaire de près de 17 km, se situe entre le Chemin de Lauzières sur la commune de Lourmarin et le carrefour avec la RD 943B (giratoire entrée Sud) sur le territoire de la commune d'Apt.



Le montant estimé de l'opération s'élève à 2,8 M€, entièrement financé par le Conseil départemental de Vaucluse.

[Télécharger le plan des phasages des travaux](#)

Travaux RD 943 Combe de Lourmarin



Gestion de la circulation pendant les travaux



Poids Lourds : déviation obligatoire par Cavaillon pendant toute la durée des travaux. [Télécharger le plan de déviation PL](#)

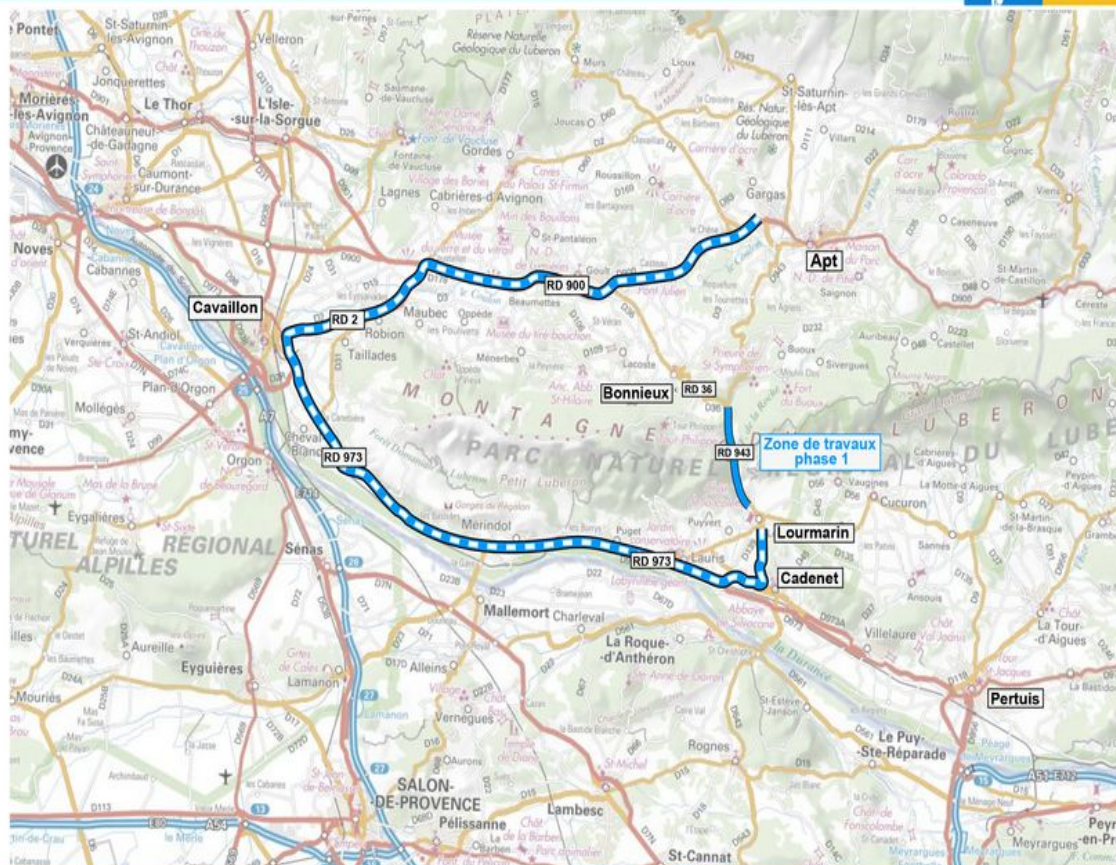
Compte tenu de l'étroitesse de la chaussée, les travaux nécessitent la fermeture de la route en semaine, avec mise en place de déviations, en fonction des besoins, tout en maintenant les accès des riverains.

- Pour limiter l'impact sur la circulation des usagers, le Département a établi un planning permettant la réalisation de la phase la plus contraignante (phase 1) en grande partie durant les vacances scolaires de Pâques,
- Dans le même objectif, la circulation sera rétablie, uniquement pour les véhicules légers, tous les week-ends ainsi que les 13 et 14 mai prochains à l'occasion du week-end de l'Ascension.

Les quatre phases successives pour usager - Véhicule Léger

- **Phase 1 - à partir du 12 avril et pour une durée prévisionnelle de 3 semaines : entre Lourmarin et le carrefour avec la RD 36**
 - La RD 943 entre Lourmarin et Bonnieux sera fermée à la circulation, uniquement en semaine : du lundi au vendredi de 7 h 30 et 18 h 00.
 - L'ensemble de la circulation sera dévié par Cavaillon (via les RD 900, RD 2 et RD 973).

[Télécharger le plan de déviation pour les VL](#)



Département de Vaucluse - place Viala - Avignon Cedex 9
www.vaucluse.fr

Mise à jour : 31 mars 2021

- **Phase 2 - en continuité de la phase 1 pour une durée prévisionnelle de 2 semaines : entre le carrefour de la RD 36 et le carrefour de la RD 232**
 - Fermeture de la RD 943 et déviation par Bonnieux (via les RD 232 et RD 36)
- **Phase 3 - entre le carrefour de la RD 232 menant à Bonnieux et le carrefour de la RD 232 menant à Saïgon**
 - Circulation alternée sur la RD 943
- **Phase 4 - entre le carrefour de la RD 232 menant à Saïgon et le carrefour avec la RD 943B (giratoire entrée Sud) à Apt**
 - Fermeture de la RD 943 et déviation par Saïgon (via les RD 232 et RD 48)

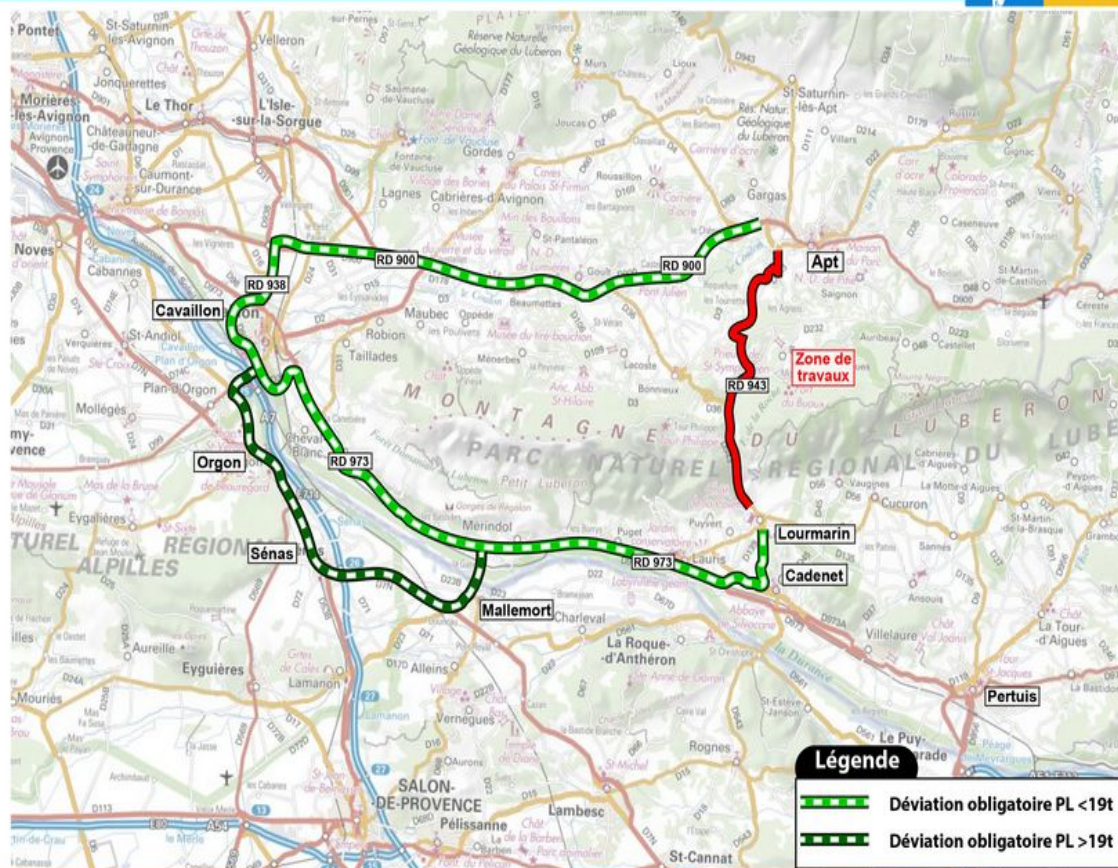
Les contraintes de circulation pour les Poids Lourds

Fermeture de la RD 943 entre le Chemin de Lauzières et le carrefour RD 943B / RD 943 pendant toute la durée du chantier (semaine et week-end), et déviation obligatoire par Cavillon :

- Pour les moins de 19 tonnes : via les RD 900, RD 938 et RD 973 en Vaucluse,
- Pour les plus de 19 tonnes : via Orgon, Sénas, Mallemort dans les Bouches-du-Rhône.

[Télécharger le plan de déviation PL](#)

Déviations pour les Poids Lourds



CONSEIL DÉPARTEMENTAL DE VAUCLUSE
 Rue Viala - CS 60516
 84909 Avignon Cedex 09