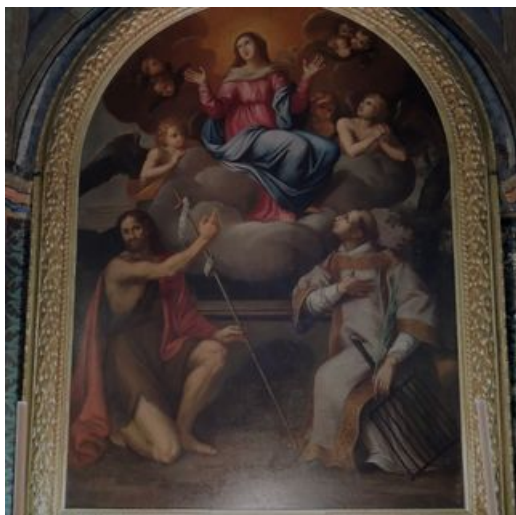


Oppède



© Département de Vaucluse

En 2013-2014, le Conseil départemental de Vaucluse a réalisé l'inventaire du patrimoine mobilier d'Oppède.

Cent onze fiches « mobilier » et « architecture » ont été créées et documentées par le Service de la conservation départementale. Cinq peintures de chevalet, dix-sept statues et trois ensembles mobiliers ont ainsi été étudiés.

A Oppède, le Conseil départemental a aidé à la restauration des statues de sainte Cécile et saint Jean-Baptiste, du banc d'œuvre, d'une paire de lustres, d'une châsse en bois doré et de la peinture représentant L'Assomption.

Pour l'ensemble de ces restaurations qui ont eu lieu entre 2009 et 2016 et pour un montant total de 24 362€ HT, le Département de Vaucluse a participé à hauteur de 45%, soit 11 015€ HT.


A VOIR

- > Visitez virtuellement en 360° des églises et chapelles vauclusiennes <<http://patrimoine360.vaucluse>
- > Baladez vous en Vaucluse et scannez les QR Codes

CONTACT

CONSEIL DÉPARTEMENTAL DE VAUCLUSE

rue Viala
CS 60516
84909 Avignon cedex 9

 0490161500

 [CONTACTER](#)



CONSEIL DÉPARTEMENTAL DE VAUCLUSE

Rue Viala - CS 60516
84909 Avignon Cedex 09